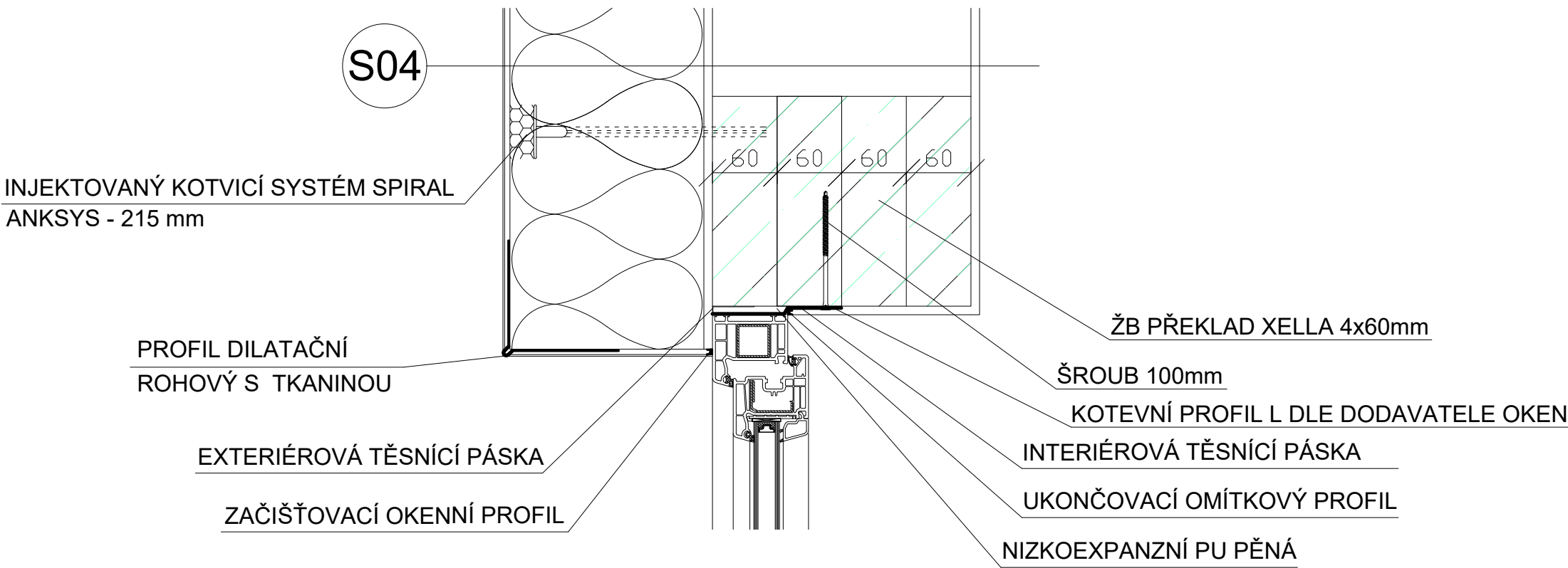


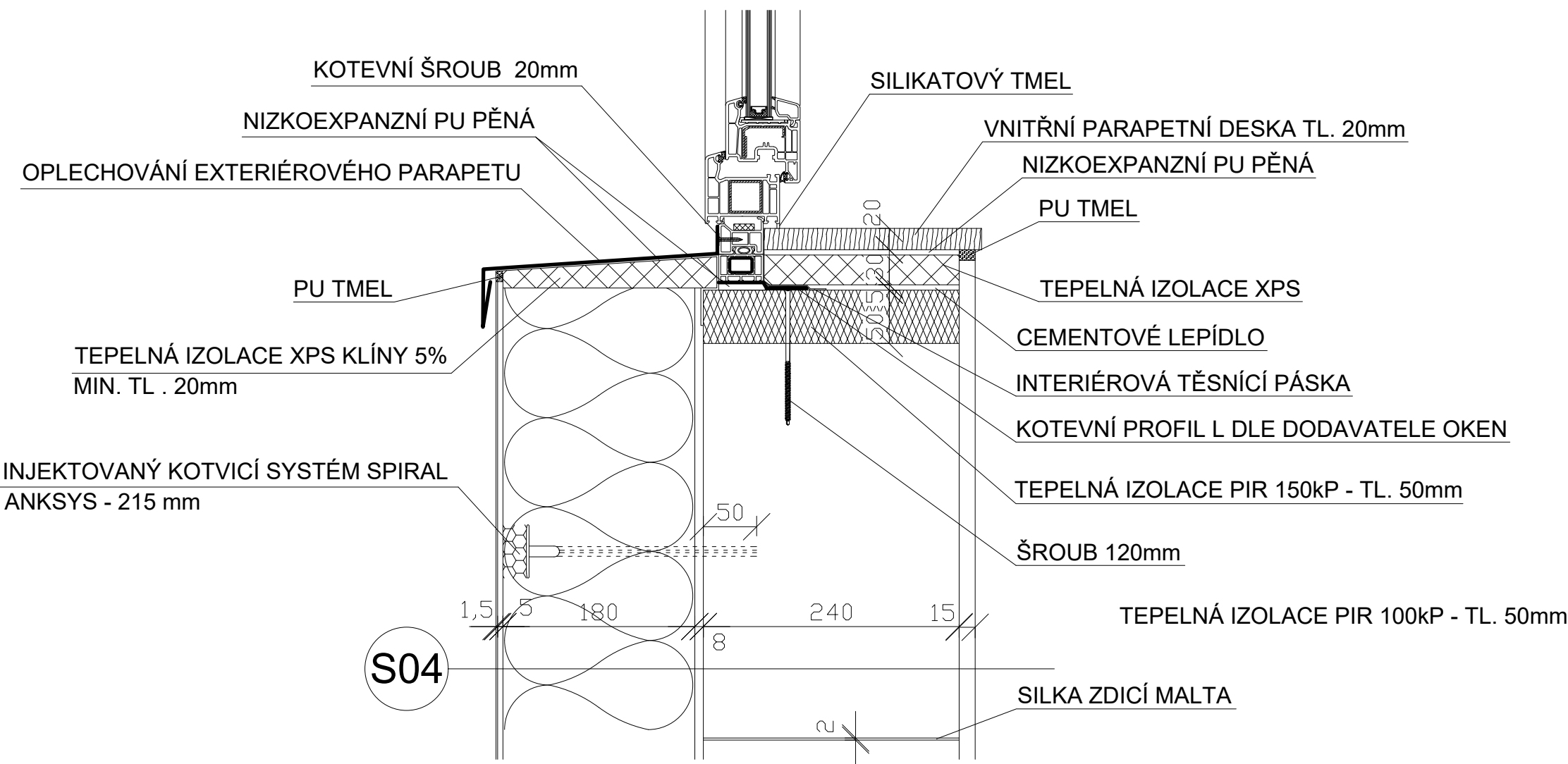
DETAIL OKNA (OSTĚNÍ, NADPRAŽÍ, PARAPET)

1:5

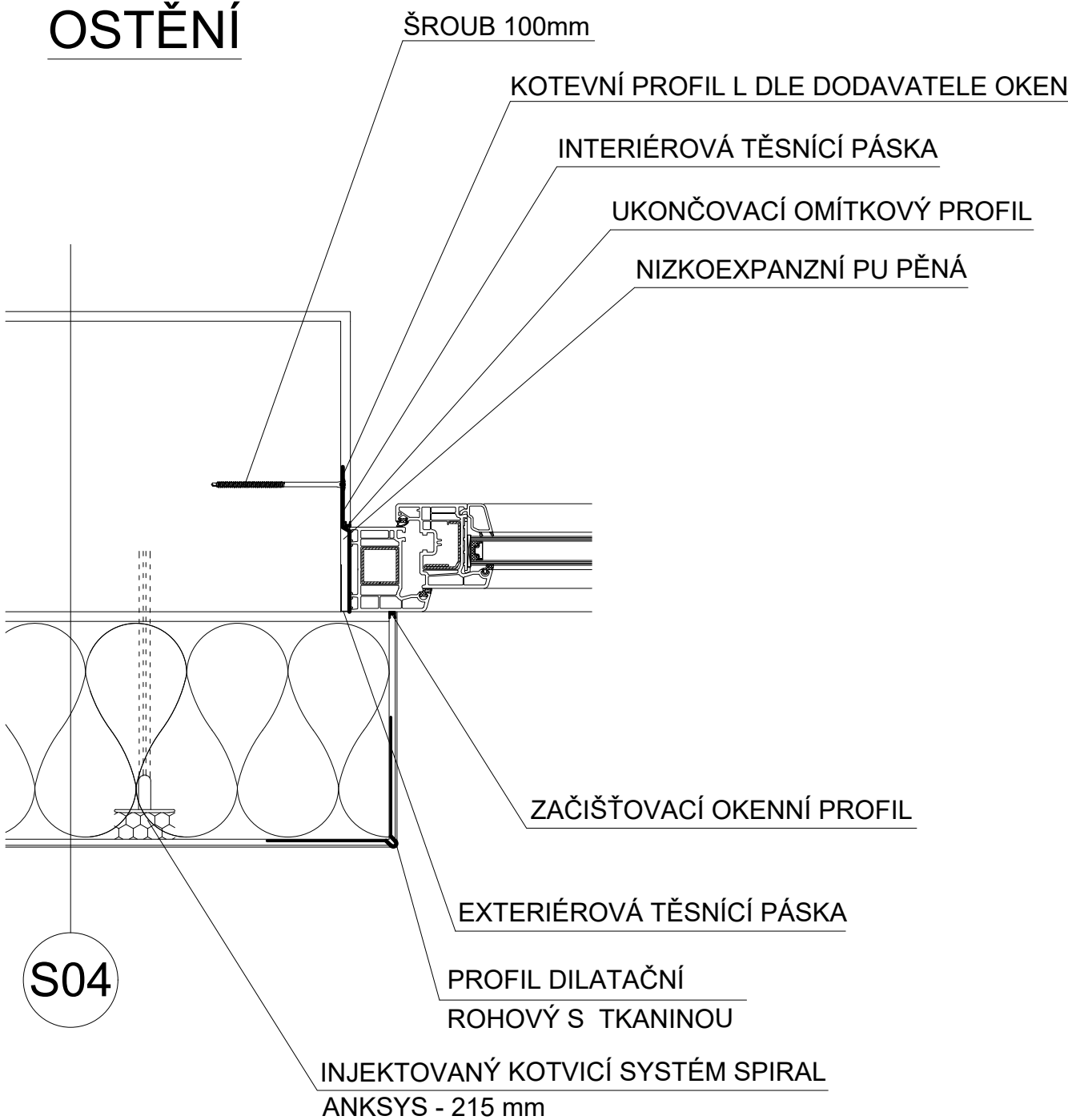
NADPRAŽÍ



PARAPET

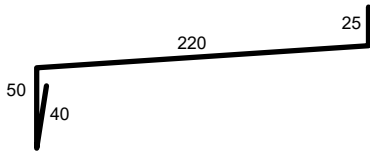


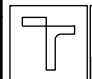
OSTĚNÍ



- S04
- TENKOVRSŤVÁ PROBARVENÁ PASTOVITÁ OMÍTKA V ZRNITOSTI 1,5mm (ŠEDÁ) - TL. 1,5mm
 - PODKLADNÍ STĚRKA PRO ÚPRAVU A SJEDNOCENÍ PODKLADU PŘED APLIKACÍ TENKOVRSŤVÝCH PASTOVITÝCH OMÍTEK, NA BÁŽI AKRYLÁTOVÉ DISPERZE SPOTŘEBA - 0,18 kg/m² (ŠEDÁ)
 - SKLOVLÁKNITÁ VÝZTUŽNÁ TKANINA 160 g/m² ZATLAČENÁ DO STĚRKOVÉ HMOTY - TL. 5mm
 - TEPELNÁ IZOLACE NA BÁŽI MINERÁLNÍCH VLÁKEN, DEKLAROVANÝ SOUČINITEL TEPELNÉ VODIVOSTI 0,035 w.m-1.k-1, PEVNOST V TLAKU PŘI 10% STLAČENÍ 30 kPa, REAKCE NA OHĚŇ A1, OBJEMOVÁ HMOTNOST 80-150 Kg/m³ - TL. 180mm
 - JEDNOSLOŽKOVÁ LEPIČÍ HMOTA NA BÁŽI CEMENTU, SPOTŘEBA CCA 3,5 kg/m² - TL. 8mm
 - SILKA TEMPO 240 (20-2,0) - VÁPENOPÍSKOVÉ BLOKY, 498x240x600 mm, VZDUCHOVÁ NEPRŮZVUČNOST - 57 dB, POŽÁRNÍ ODOLNOST - REI 180, TEPELNÁ VODIVOST - λ [W/(mK)] =1,05 - TL. 240mm
 - VÁPENOCEMENTOVÁ OMÍTKA, SPOTŘEBA CCA 14 kg/m2 PŘI TLOUŠŤCE 10 mm - TL.15mm
 - VÁPENNÁ STĚRKA, SPOTŘEBA 1,2 kg/m2/mm - TL. 5mm
 - MALBA - BÍLÁ

KLEMPÍŘSKÉ PRVKY



PŘEDMĚT	BAKALÁŘSKÁ PRÁCE		<div></div> <div>FAKULTA STAVEBNÍ <i>stav</i> pozemního stavitelství</div>
VYPRACOVAL	VITALII PALAMARCHUK		
VEDOUCÍ PRÁCE	prof. Ing. Miloslav Novotný, CSc.		
STAVEBNÍK	INDASTRIK s.r.o		
MÍSTO STAVBY	RYCHNOV NAD KNĚŽNOU		
NÁZEV STAVBY	BYTOVÝ DOM - RYCHNOV NAD KNĚŽNOU		
STAVEBNÍ OBJEKT	S01	FORMÁT	4x4
ČÁST	SLOŽKA Č. 4 D.3.4 STAVEBNĚ KONSTRUKČNÍ ŘEŠENÍ	DATUM	25.05.2025
OBSAH: DETAIL OKNA		STUPEŇ PD	DPS
		MEŘITKO	Č. VÝKRESU
		1:5	D.3.4.12